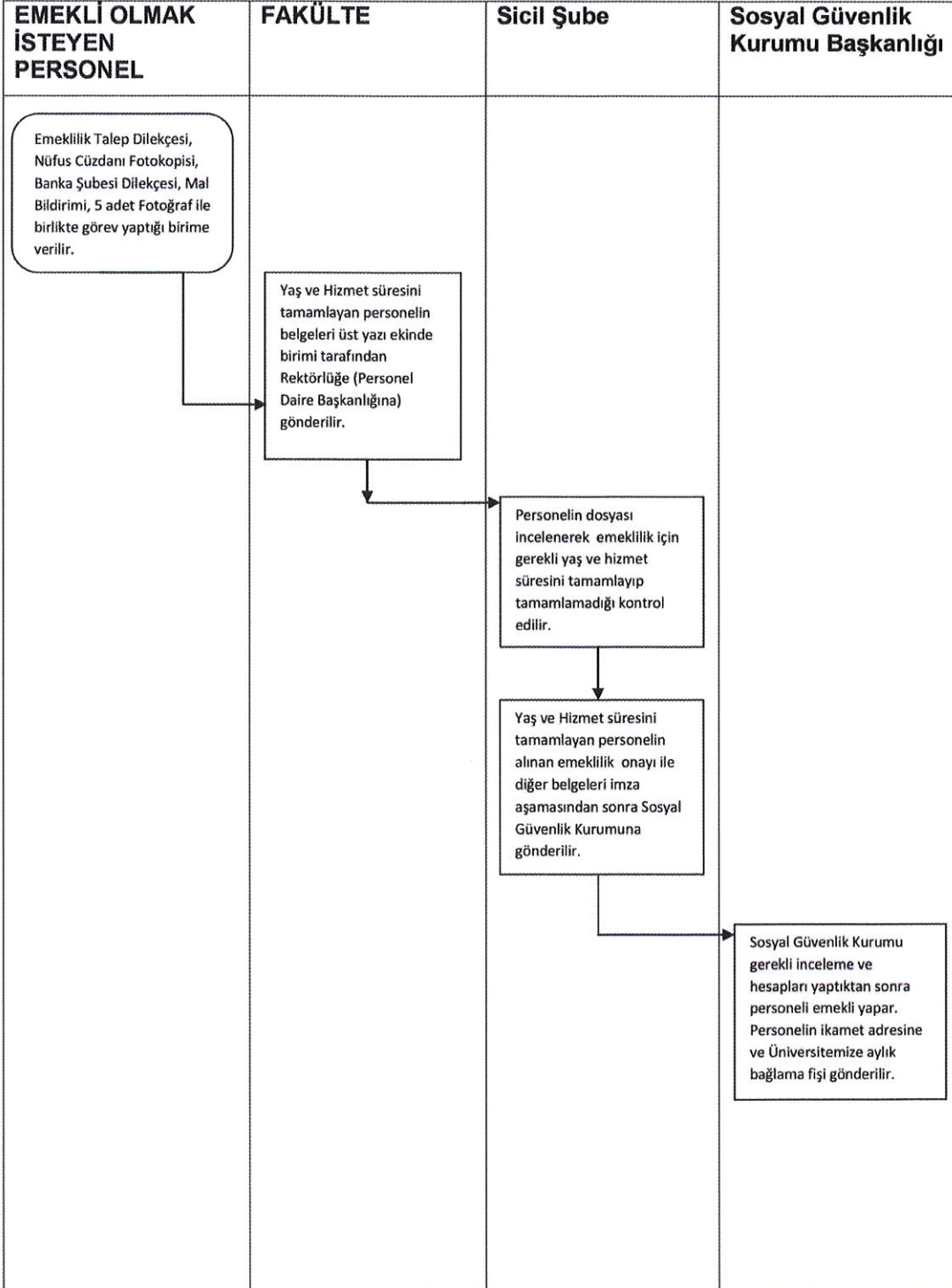




PERSONEL DAİRE BAŞKANLIĞI
SİCİL ŞUBESİ PROSES ŞEMASI

ANKÜ- PDB-SCL/
PŞ.01

SİCİL ŞUBESİ İŞ AKIŞ ŞEMALARI
EMEKLİLİK İŞLEMLERİ



Sayfa/Topl. Sayfa No	Sayfa 1 / 6	Hazırlayan	Onaylayan
İlk Yayın Tarihi	04.06.2015	Halil İbrahim TUTAK Ankara Üniversitesi Personel Daire Başkanlığı	Belgin Tülin Taşkiran Personel Daire Başkanı
Son Revizyon Tarihi	-		
Revizyon No	-		

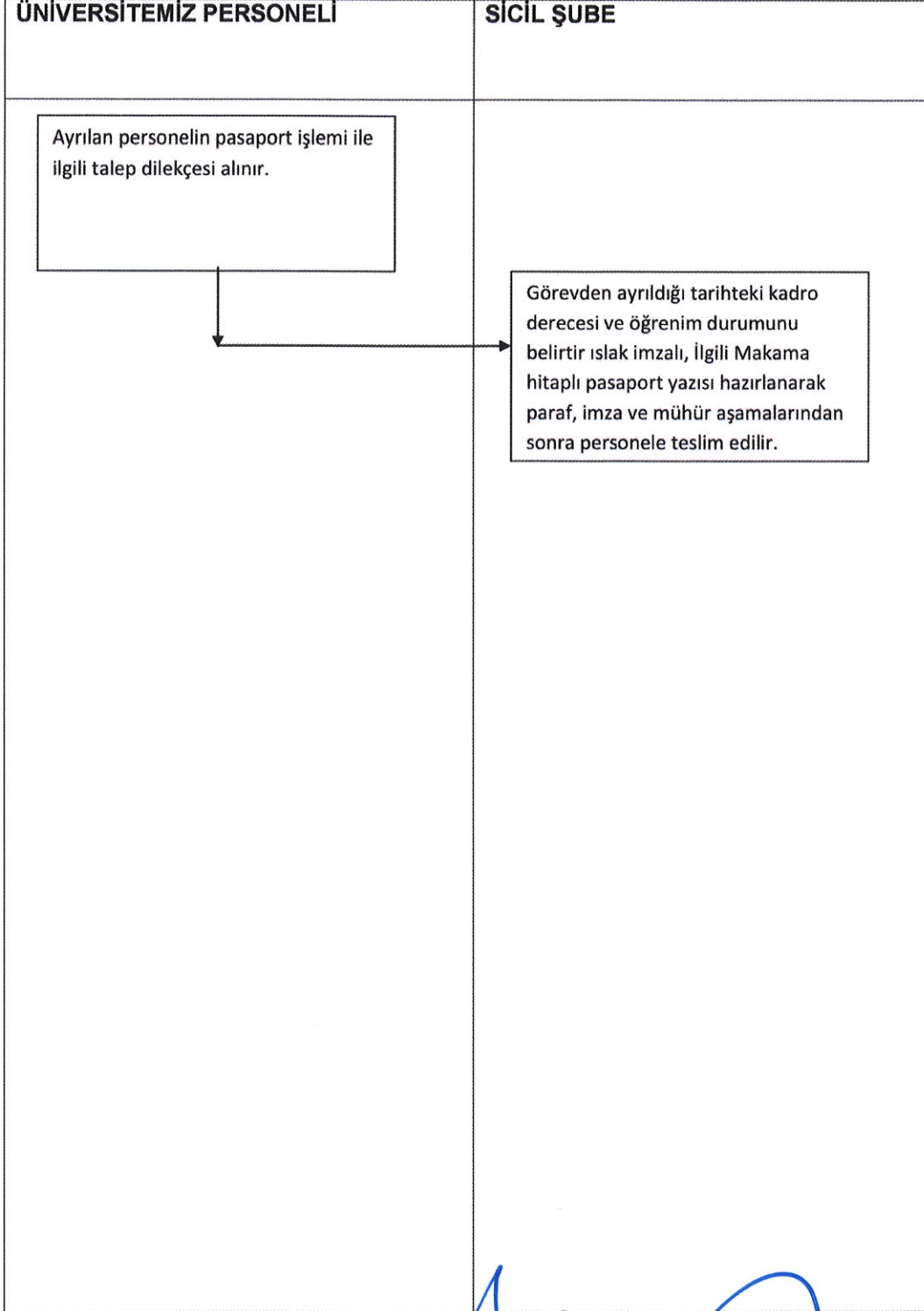
ELEKTRONİK NÜSHA. BASILMIŞ HALİ KONTROLSUZ KOPYADIR



PERSONEL DAİRE BAŞKANLIĞI
SİCİL ŞUBESİ PROSES ŞEMASI

ANKÜ- PDB-SCL/
PŞ.02

AYRILAN PERSONELİN PASAPORT İŞLEMLERİ



Sayfa/Topl. Sayfa No	Sayfa 2 / 6	Hazırlayan	Onaylayan
İlk Yayın Tarihi	04.06.2015	Hali İbrahim TUTAK Ankara Üniversitesi Personel Daire Başkanlığı Şube Müdürü	Belgin Tülin Taşkıran Personel Daire Başkanı
Son Revizyon Tarihi	-		
Revizyon No	-		

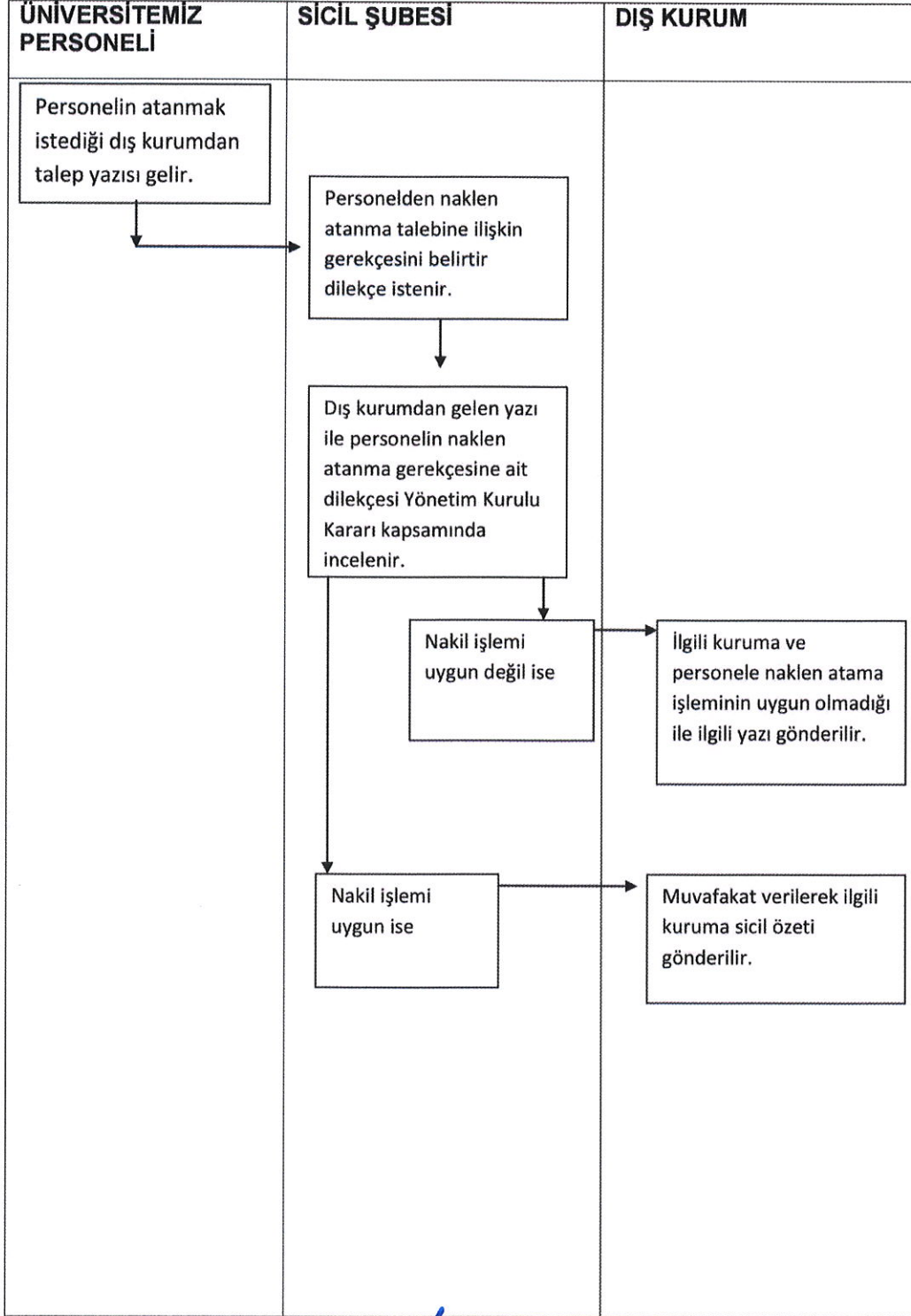
ELEKTRONİK NÜSHA. BASILMIŞ HALİ KONTROLSÜZ KOPYADIR



PERSONEL DAİRE BAŞKANLIĞI
SİCİL ŞUBESİ PROSES ŞEMASI

ANKÜ- PDB-SCL/
PŞ.03

BAŞKA KURUMLARA NAKİL / MUVAFAKAT İŞLEMLERİ



Sayfa/Topl. Sayfa No	Sayfa 3 / 6	Hazırlayan	Onaylayan
İlk Yayın Tarihi	04.06.2015	Hali İbrahim TUTAK Ankara Üniversitesi Personel Daire Başkanlığı Şube Müdürü	Belgin Tülin Taşkıran Personel Daire Başkanı
Son Revizyon Tarihi	-		
Revizyon No	-		

ELEKTRONİK NÜSHA. BASILMIŞ HALİ KONTROLSUZ KOPYADIR