



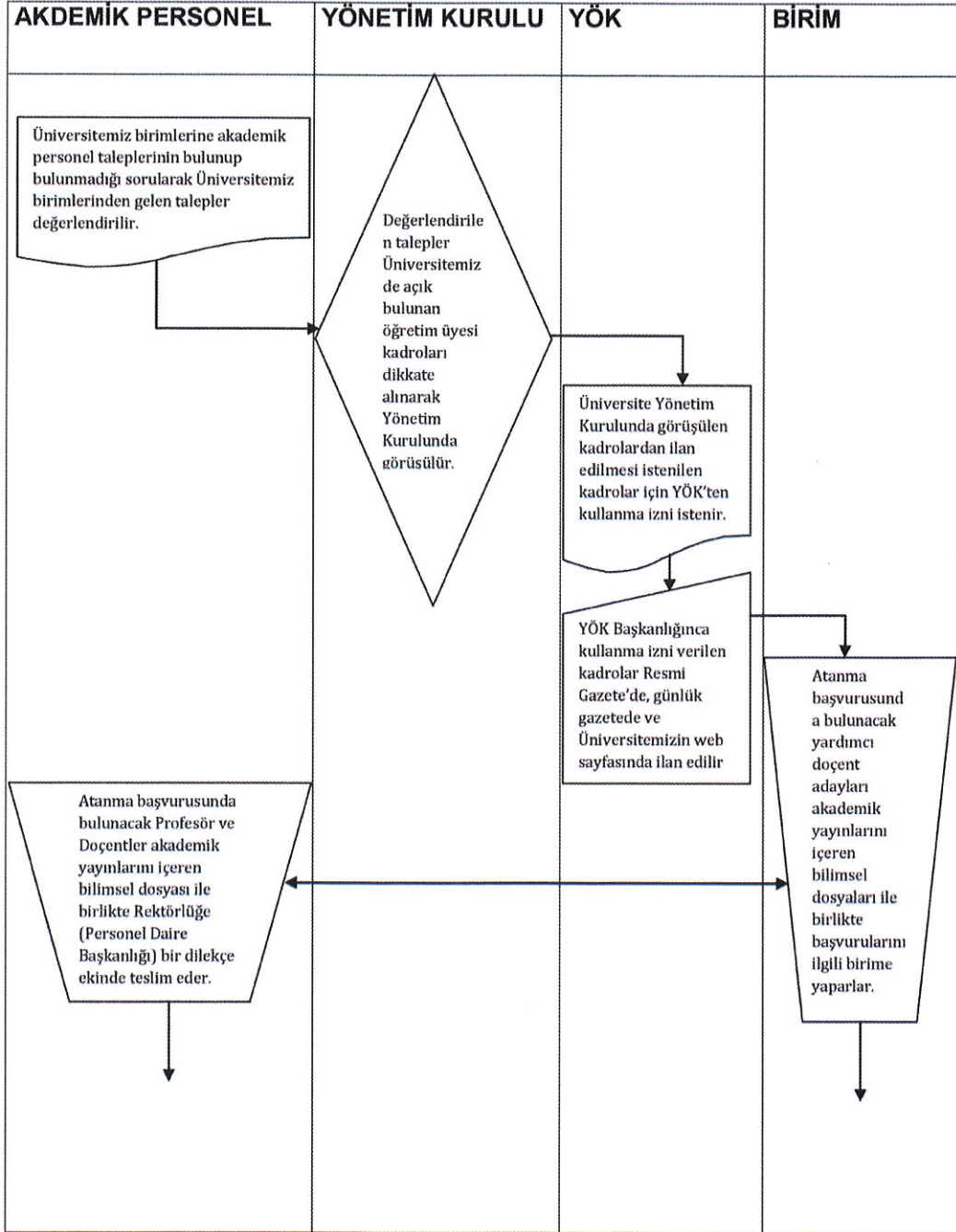
PERSONEL DAİRE BAŞKANLIĞI
AKADEMİK PERSONEL ŞUBESİ PROSES ŞEMASI

ANKÜ- PDB-APS/
PŞ.1

AKADEMİK PERSONEL ŞUBESİ İŞ AKIŞ ŞEMALARI

A. ÜNİVERSİTEMİZE AKADEMİK PERSONEL ALIMI İÇİN İLAN VERİLMESİ VE ATAMA İŞLEMLERİ

a. Öğretim Üyesi (Profesör, Doçent Ve Yardımcı Doçent) Kadrosuna Atama İşlemleri



Sayfa/Topl. Sayfa No	Sayfa 1 / 17	Hazırlayan	Onaylayan
İlk Yayın Tarihi	06.04.2015	Fatma ARSLAN Ankara Üniversitesi Personel Daire Başkanlığı Şube Müdürü	Belgin Tülin Taşkıran Personel Daire Başkanı
Son Revizyon Tarihi	-		
Revizyon No	-		

ELEKTRONİK NÜSHA. BASILMIŞ HALİ KONTROLSÜZ KOPYADIR

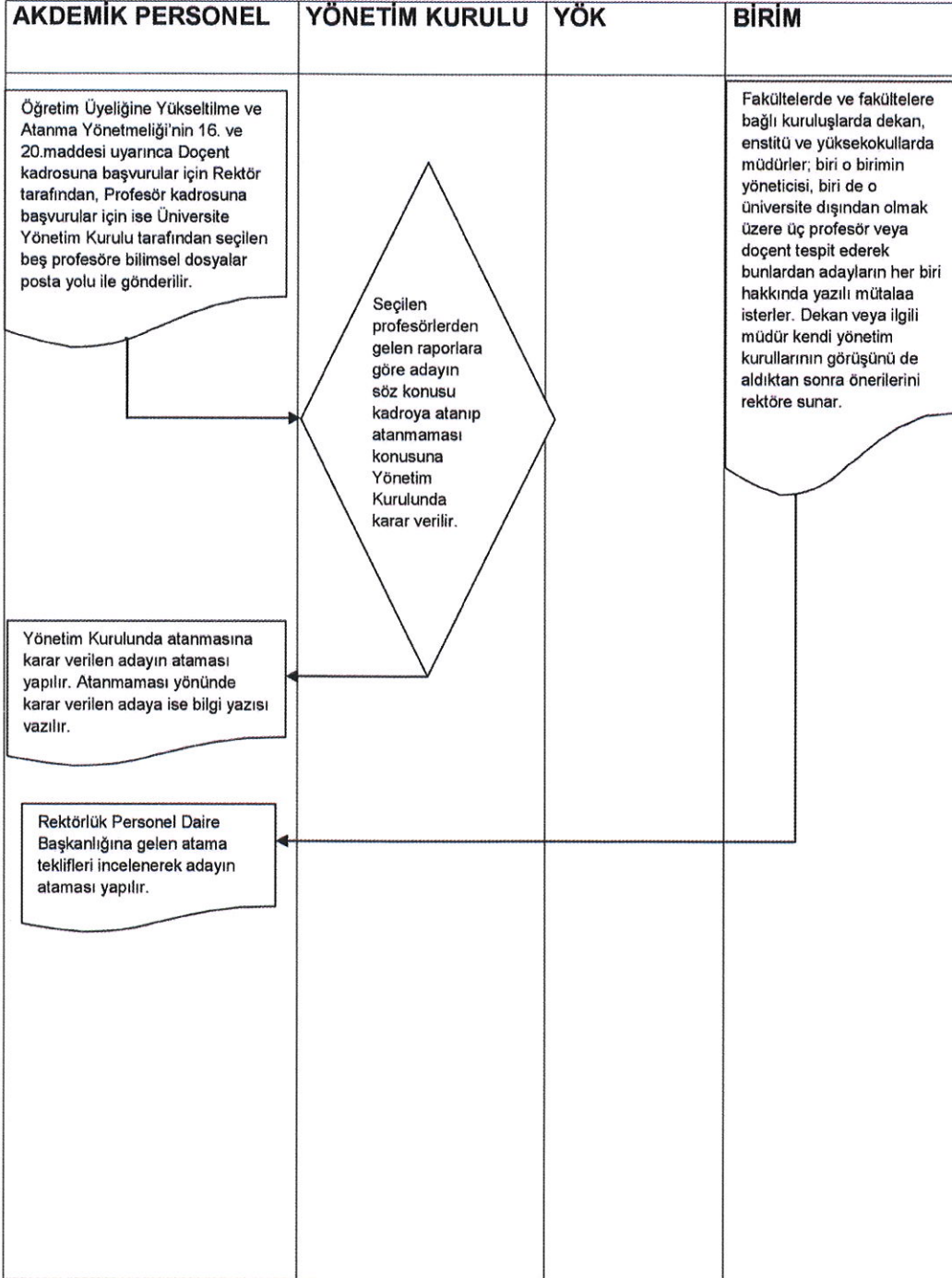


PERSONEL DAİRE BAŞKANLIĞI
AKADEMİK PERSONEL ŞUBESİ PROSES ŞEMASI

ANKÜ- PDB-APS/
PŞ.2

A. ÜNİVERSİTEMİZE AKADEMİK PERSONEL ALIMI İÇİN İLAN VERİLMESİ VE
ATAMA İŞLEMLERİ

a. Öğretim Üyesi (Profesör, Doçent Ve Yardımcı Doçent) Kadrosuna Atama
İşlemleri



Sayfa/Topl. Sayfa No	Sayfa 2 / 17	Hazırlayan	Onaylayan
İlk Yayın Tarihi	06.04.2015	Fatma AKSLAN Ankara Üniversitesi Personel Daire Başkanlığı Şube Müdürü	Belgin Tülin Taşkıran Personel Daire Başkanı
Son Revizyon Tarihi	-		
Revizyon No	-		

ELEKTRONİK NÜSHA. BASILMIŞ HALİ KONTROLSÜZ KOPYADIR